







Раздел 2. Сведения по выплатам на закупки товаров, работ, услуг<sup>10</sup>

№ п/п	Наименование показателя	Коды строк	Год начала закупки	Код по бюджетной классификации	Сумма			
					на 2021 г. (текущий финансовый год)	на 2022 г. (первый год планового периода)	на 2023 г. (второй год планового периода)	за пределами планового периода
1	2	3	4	4.1	6	7	8	
I	<b>Выплаты на закупку товаров, работ, услуг, всего<sup>11</sup></b>	26000	x	x	23 338 397,00	23 877 573,00	24 279 921,00	0,00
	в том числе:							
	по контрактам (договорам), заключенным до начала текущего финансового года без применения норм Федерального закона от 5 апреля 2013 г. № 44-ФЗ «О контрактной системе в сфере закупок товаров, работ, услуг для обеспечения государственных и муниципальных нужд» (Собрание законодательства Российской Федерации, 2013, № 14, ст. 1652; 2018, № 32, ст. 5104) (далее — Федеральный закон № 44-ФЗ) и Федерального закона от 18 июля 2011 г. № 223-ФЗ «О закупках товаров, работ, услуг отдельными видами юридических лиц» (Собрание законодательства Российской Федерации, 2011, № 30, ст. 4571; 2018, № 32, ст. 5135) (далее — Федеральный закон № 223-ФЗ) <sup>12</sup>	26100	x	x				
1.1.	по контрактам (договорам), планируемым к заключению в соответствующем финансовом году без применения норм Федерального закона № 44-ФЗ и Федерального закона № 223-ФЗ <sup>12</sup>	26200	x	x				
1.2.	по контрактам (договорам), заключенным до начала текущего финансового года с учетом требований Федерального закона № 44-ФЗ и Федерального закона № 223-ФЗ <sup>13</sup>	26300	x	x	3 166 381,66			
1.3.	в том числе:	26310	x	x	3 166 381,66			
1.3.1	в соответствии с Федеральным законом № 44-ФЗ	26310.1						
1.3.2	из них:	26320	x	x				
	в соответствии с Федеральным законом № 223-ФЗ							
	по контрактам (договорам), планируемым к заключению в соответствующем финансовом году с учетом требований Федерального закона № 44-ФЗ и Федерального закона № 223-ФЗ <sup>13</sup>	26400	x	x	20 172 015,34	23 877 573,00	24 279 921,00	0,00
1.4.	в том числе:							
1.4.1.	за счет субсидий, предоставляемых на финансовое обеспечение выполнения государственного (муниципального) задания	26410	x	x	7 676 584,34	11 258 149,00	11 557 908,00	0,00
1.4.1.1.	в том числе:	26411	x	x	7 676 584,34	11 258 149,00	11 557 908,00	
1.4.1.2.	в соответствии с Федеральным законом № 44-ФЗ	26412	x	x				
1.4.2.	за счет субсидий, предоставляемых в соответствии с абзацем вторым пункта 1 статьи 78.1 Бюджетного кодекса Российской Федерации	26420	x	x	9 448 279,00	9 619 424,00	9 722 013,00	0,00
1.4.2.1.	в том числе:	26421	x	x	9 448 279,00	9 619 424,00	9 722 013,00	
1.4.2.2.	в соответствии с Федеральным законом № 44-ФЗ	26421.1	x	x				
1.4.2.3.	за счет субсидий, предоставляемых на осуществление капитальных вложений <sup>14</sup>	26422	x	x				
		26430	x	x				

№ п/п	Наименование показателя	Коды строк	Год начала закупки	Код по бюджетной классификации	Сумма			
					на 2021 г. (текущий финансовый год)	на 2022 г. (первый год планового периода)	на 2023 г. (второй год планового периода)	за пределами планового периода
					5	6	7	8
I	2	3	4	4.1				
	из них	26430.1	х					
I.4.4.	за счет средств обязательного медицинского страхования	26440	х	х	0,00	0,00	0,00	0,00



№ п/п	Наименование показателя	Коды строк	Год начала закупки	Код по бюджетной классификации	Сумма			
					на 2021 г. (текущий финансовый год)	на 2022 г. (первый год планового периода)	на 2023 г. (второй год планового периода)	за пределами планового периода
1	2	3	4	5	6	7	8	
	в том числе:							
1.4.4.1.	в соответствии с Федеральным законом № 44-ФЗ	26441	x	x				
1.4.4.2.	в соответствии с Федеральным законом № 223-ФЗ <sup>14</sup>	26442	x	x				
1.4.5.	за счет прочих источников финансового обеспечения	26450	x	x	3 047 152,00	3 000 000,00	0,00	
	в том числе:							
1.4.5.1.	в соответствии с Федеральным законом № 44-ФЗ	26451	x	x	3 047 152,00	3 000 000,00		
	из них <sup>10,1</sup>	26451.1	x					
1.4.5.2.	в соответствии с Федеральным законом № 223-ФЗ	26452	x	x				
	Итого по контрактам, планируемым к заключению в соответствующем финансовом году в соответствии с Федеральным законом N 44-ФЗ, по соответствующему году закупки, всего <sup>16</sup>	26500	x	x	23338397	23877573	24279921	
2.								
2.1.	в том числе по году начала закупки:							
2.1.1.	2021	26511		x	23 338 397,00			
2.1.2.	2022	26512		x		23 877 573,00		
2.1.3.	2023	26513		x			24 279 921,00	
2.1.4.	за пределами планового периода	26514		x				
3.	Итого по договорам, планируемым к заключению в соответствующем финансовом году в соответствии с Федеральным законом N 223-ФЗ, по соответствующему году закупки <sup>17</sup>	26600	x	x				
3.1.	в том числе по году начала закупки:							
3.1.1.	2022	26611		x				
3.1.2.	2022	26612		x				
3.1.3.	2022	26613		x				
3.1.4.	за пределами планового периода	26614		x				

Руководитель учреждения

(уполномоченное лицо учреждения)

Директор

(должность)

Исполнитель, Главный специалист

(должность)

Попова Г.А.

(фамилия, инициалы)

Гудкова Н.Н.

(расшифровка подписи)

8(34241) 7 40 46

(телефон)

« 30 » декабря 20 20 г.

СОГЛАСОВАНО

Консультант управления образования администрации Чайковского городского округа

(наименование должности уполномоченного лица органа — уредителя)

Чурилова Т.А.

№ п/п	Наименование показателя	Коды строк	Год начала закупки	Код по бюджетной классификации	Сумма			
					на 2021 г. (текущий финансовый год)	на 2022 г. (первый год планового периода)	на 2023 г. (второй год планового периода)	за пределами планового периода
		3	4	4.1	5	6	7	8
1	2							

(подпись)

« 20 » Г.

(расшифровка подписи)

№ п/п	Наименование показателя	Коды строк	Год начала закупки	Код по бюджетной классификации	Сумма			
					на 2021 г. (текущий финансовый год)	на 2022 г. (первый год планового периода)	на 2023 г. (второй год планового периода)	за пределами планового периода
1	2	3	4	4.1	5	6	7	8

<sup>10</sup> В Разделе 2 «Сведения по выплатам на закупку товаров, работ, услуг» Плана детализируются показатели по расходам на закупку товаров, работ, услуг, отраженные по соответствующим строкам Раздела 1 «Поступления и выплаты» Плана.

<sup>11</sup> В случаях, если утверждению предоставляются субсидия на иные цели, субсидия на осуществление капитальных вложений или грант в форме субсидии в соответствии с абзацем первым пункта 4 статьи 78.1 Бюджетного кодекса Российской Федерации в целях достижения результатов федерального проекта, в том числе входящего в состав соответствующего национального проекта (программы), определенного Указом Президента Российской Федерации от 7 мая 2018 г. № 204 «О национальных целях и стратегических задачах развития Российской Федерации на период до 2024 года», или регионального проекта, обеспечивающего достижение целей, показателей и результатов федерального проекта (далее – региональный проект), показатели строк 26310, 26421, 26430 и 26451 Раздела 2 «Сведения по выплатам на закупку товаров, работ, услуг» детализируются по коду целевой статьи (8 – 17 разряды кода классификации расходов бюджетов).

<sup>12</sup> Плановые показатели: вылат на закупку товаров, работ, услуг по строке 26000 Раздела 2 «Сведения по выплатам на закупку товаров, работ, услуг» Плана распределяются на выплаты по контрактам (договорам), заключенным (планируемым к заключению) в соответствии с гражданским законодательством Российской Федерации (строки 26100 и 26200), а также по контрактам (договорам), заключаемым в соответствии с требованиями законодательства Российской Федерации и иных нормативных правовых актов о контрактной системе в сфере закупок товаров, работ, услуг для государственных и муниципальных нужд, с детализацией указанных вылат по контрактам (договорам), заключенным до начала текущего финансового года (строка 26300) и планируемым к заключению в соответствующем финансовом году (строка 26400) и должны соответствовать показателям соответствующих граф по строке 26000 Раздела 1 «Поступления и выплаты» Плана.

<sup>13</sup> Указывается сумма договоров (контрактах) о закупках товаров, работ, услуг, заключенных без учета требований Федерального закона № 44-ФЗ и Федерального закона № 223-ФЗ, в случаях предусмотренных указанными федеральными законами.

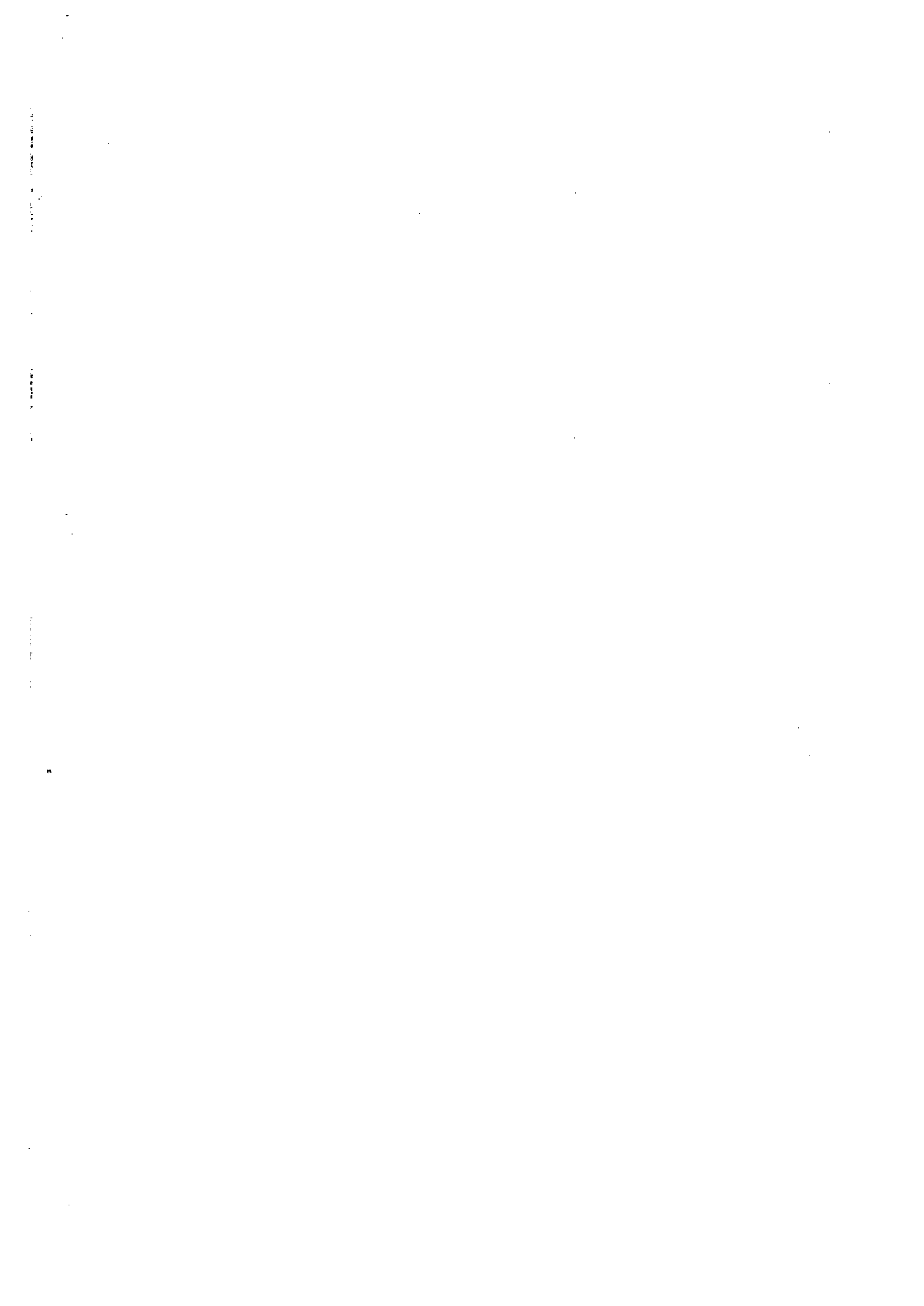
<sup>14</sup> Указывается сумма закупок товаров, работ, услуг, осуществляемых в соответствии с Федеральным законом № 44-ФЗ и Федеральным законом № 223-ФЗ.

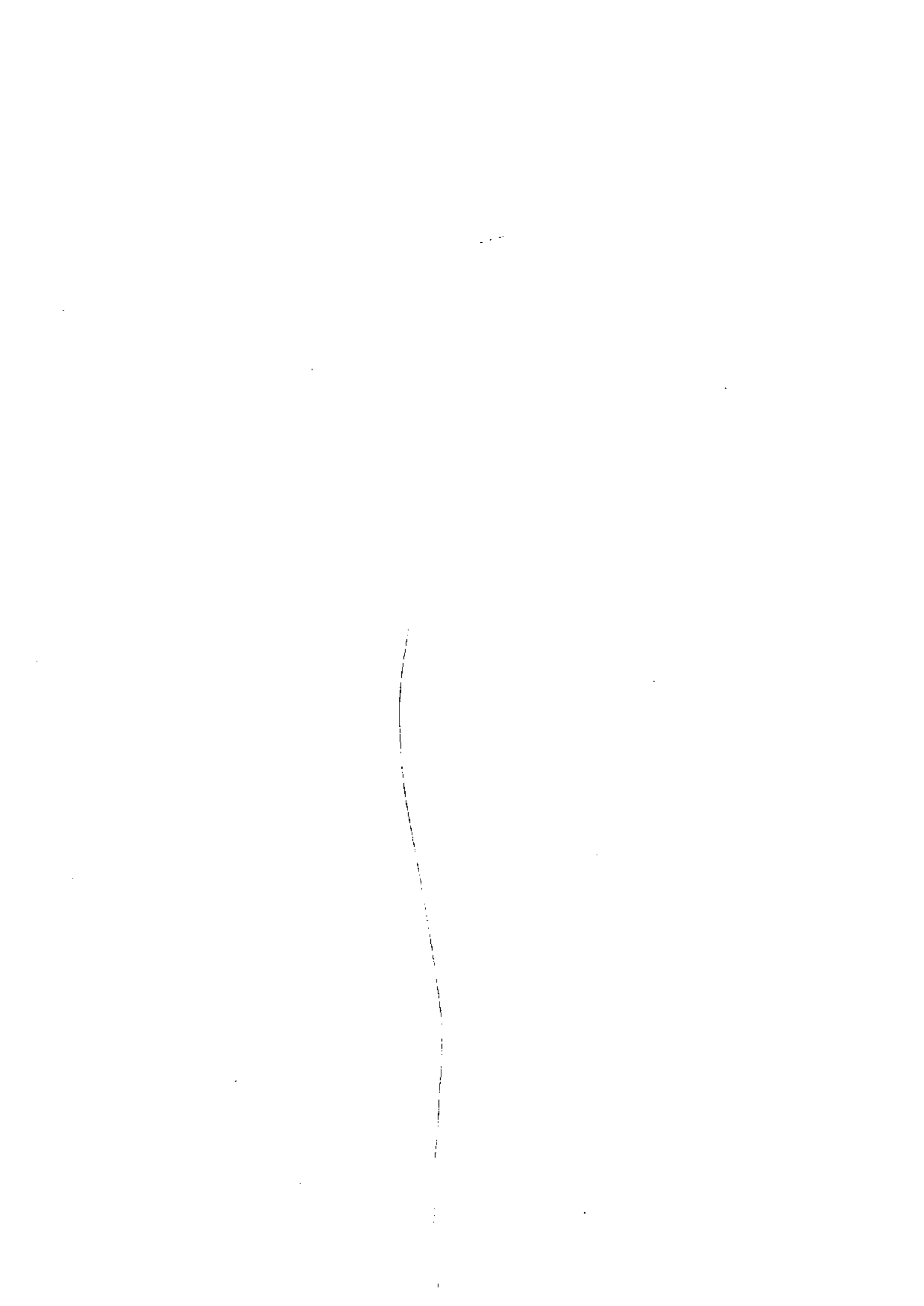
<sup>15</sup> Государственным (муниципальным) бюджетным учреждением показатель не формируется.

<sup>16</sup> Указывается сумма закупок товаров, работ, услуг, осуществляемых в соответствии с Федеральным законом № 44-ФЗ.

<sup>17</sup> Плановые показатели вылат на закупку товаров, работ, услуг по строке 26500 государственного (муниципального) бюджета учреждения должны быть не менее суммы показателей строк 26410, 26420, 26430, 26440 по соответствующей графе, государственного (муниципального) автономного учреждения — не менее показателя строки 26430 по соответствующей графе.













Наименование показателя	Код строки	на 20__ год (на текущий финансовый год)	на 20__ год (на плановый период)	на 20__ год (на отчетный плановый период)
Зарплатность по обязательным (приватизационным) на начало года	2	3	4	5
	0100			





Источники финансирования обеспечения КСО 4

13. Обеспечение (расчет) по расходам на уплату налогов на имущество и земельного налог (КСР 861)

Наименование показателя	Код строки	Сумма, руб.				
		на 2021 год (на текущий финансовый год)	на 2022 год (на первый год планового периода)	на 2023 год (на второй год планового периода)	на 2024 год (на третий год планового периода)	на 2025 год (на четвертый год планового периода)
Расходы на уплату налога на имущество и земельного налога (арендарская задолженность) за период года	0100					
Сумма налоговых платежей (налог на имущество и земельного налога (добавочные платежи)) на начало года	0200					
Расходы на уплату налога на имущество организаций и земельного налога	0300	661315	665369		646223	
Задолженность по уплате налога на имущество и земельного налога (арендарская задолженность) на конец года	0400					
Сумма налоговых платежей (налог на имущество и земельного налога (добавочные платежи)) на конец года	0500					
Планируемые выплаты по уплате налогов на имущество организаций и земельного налога (с 0300 + с 0100 + с 0200 - с 0400 + с 0500)	0600	661315	665369		646223	
<b>Итого</b>	<b>9000</b>	<b>661315</b>	<b>665369</b>		<b>646223</b>	

13.1 Расчет расходов на уплату

Наименование расходов	Код строки	на 2022 год (на текущий финансовый год)					на 2023 год (на первый год планового периода)					на 2024 год (на второй год планового периода)				
		Налоговая база	Налоговая ставка	Сумма, руб.	Налоговая ставка	Сумма, руб.	Налоговая база	Налоговая ставка	Сумма, руб.	Налоговая база	Налоговая ставка	Сумма, руб.	Налоговая ставка	Сумма, руб.		
Земельный налог	0001	21225993	1,50%	318398		21225998	1,50%	318398	21225998	1,50%	318398		21225998	1,50%	318398	
Налог на имущество	0002	11437478	2,20%	251625		15836388	2,20%	343979	14833318				2,20%	326333		
<b>Итого</b>	<b>9000</b>			<b>569923</b>				<b>662377</b>							<b>644731</b>	

14. Обеспечение (расчет) по расходам на уплату налогов (КСР 862)

Источники финансирования обеспечения КСО 4

Наименование показателя	Код строки	Сумма, руб.				
		на 2021 год (на текущий финансовый год)	на 2022 год (на первый год планового периода)	на 2023 год (на второй год планового периода)	на 2024 год (на третий год планового периода)	на 2025 год (на четвертый год планового периода)
Расходы на уплату иных налогов (арендарская задолженность) на начало года	0100					
Сумма налоговых платежей (арендарская задолженность) на начало года	0200					
Расходы на уплату иных налогов	0300	64975	64975		64975	
Задолженность по уплате иных налогов (арендарская задолженность) на конец года	0400					
Сумма налоговых платежей (арендарская задолженность) на конец года	0500					
Планируемые выплаты по уплате иных налогов (с 0300 + с 0100 - с 0200 - с 0400 + с 0500)	0600	64975	64975		64975	
<b>Итого</b>	<b>9000</b>	<b>64975</b>	<b>64975</b>		<b>64975</b>	

14.1 Расчет расходов на уплату

Наименование расходов	Код строки	на 2022 год (на текущий финансовый год)					на 2023 год (на первый год планового периода)					на 2024 год (на второй год планового периода)				
		Налоговая база	Налоговая ставка	Сумма, руб.	Налоговая ставка	Сумма, руб.	Налоговая база	Налоговая ставка	Сумма, руб.	Налоговая база	Налоговая ставка	Сумма, руб.	Налоговая ставка	Сумма, руб.		
Транспортный налог	0001	12142	52,65	6375		64975		64975	12142	52,65	6375		64975			
Иные налоги, сборы, в т.ч.	0902															
<b>Итого</b>	<b>9000</b>			<b>6375</b>		<b>64975</b>		<b>64975</b>			<b>6375</b>		<b>64975</b>			

15. Обеспечение (расчет) по расходам на уплату налогов (КСР 863)

Источники финансирования обеспечения КСО 4

Наименование показателя	Код строки	Сумма, руб.				
		на 2021 год (на текущий финансовый год)	на 2022 год (на первый год планового периода)	на 2023 год (на второй год планового периода)	на 2024 год (на третий год планового периода)	на 2025 год (на четвертый год планового периода)
<b>Итого</b>	<b>9000</b>					

Задолженность по уплате налогов платежей (арендаторами)	0100			
Задолженность по уплате налогов				
Сумма платежей уплаченных налогоплательщиками (арендаторами)	0200			
Задолженность на начало года				
Платежи по уплате налогов платежей	0300			
Задолженность по уплате налогов платежей (арендаторами)				
Задолженность на конец года	0400			
Сумма платежей уплаченных налогоплательщиками (арендаторами)				
Задолженность на конец года	0500			
Задолженность по уплате налогов платежей (с. 0100 + с. 0100 - с. 0200 - с. 0400) = с. 0300	0600			

14. Расчет расходов по штрафам, пеням и иным взысканиям

Наименование расходов	на 20_ год (на текущий финансовый год)		на 20_ год (на первый год планового периода)		на 20_ год (на второй год планового периода)	
	Код строки	Сумма, руб.	Сумма, руб.	Сумма, руб.	Сумма, руб.	Сумма, руб.
Уплата штрафов, пеней, взысканий	2					
0100						
0101						
0102						
Иные выплаты, взыскания						
0200						
0201						
0202						
Итого	9000					

16. Обязательства (расчеты) по уплате налогов, кроме расходов на закупку товаров, работ, услуг (ФФР 831)

Источники финансирования обеспечения

Наименование показателя	Код строки	Сумма, руб.	
		на 20_ год (на текущий финансовый год)	на 20_ год (на первый год планового периода)
Задолженность по обязательствам (предупреждающая задолженность)	2		
0100			
Дебиторская задолженность по выплатам по исполнению судебных актов на начало года	0200		
Расходы по исполнению судебных актов	0300		
Задолженность по обязательствам (предупреждающая)	0400		
Дебиторская задолженность по выплатам по исполнению судебных актов на конец года	0500		
Выплаты по исполнению судебных актов (с. 0500 + с. 0100 + с. 0200 + с. 0400 + в. 0500)	0600		

Наименование расходов	на 20_ год (на текущий финансовый год)		на 20_ год (на первый год планового периода)		на 20_ год (на второй год планового периода)	
	Код строки	Сумма, руб.	Сумма, руб.	Сумма, руб.	Сумма, руб.	Сумма, руб.
Исполнение судебных актов РФ и мировых соглашений по возмещению вреда, причиненного в результате деятельности Российской Федерации	2					
0100						
0101						
0102						
Итого	9000					

17. Обязательства (расчеты) по расходам на закупку товаров, работ, услуг (ФФР 831 847)

17.1 Расчет расходов на закупку товаров, работ, услуг по бюджетному обеспечению КОУ

Наименование показателя	на 2021 год (на текущий финансовый год)		на 2022 год (на первый год планового периода)		на 2023 год (на второй год планового периода)	
	Код строки	Сумма, руб.	Сумма, руб.	Сумма, руб.	Сумма, руб.	Сумма, руб.
Задолженность по обязательствам (предупреждающая задолженность)	2					
0100						
0200						
0300						
0400						
Итого	9000					

Наименование расходов	на 2021 год (на текущий финансовый год)		на 2022 год (на первый год планового периода)		на 2023 год (на второй год планового периода)	
	Количество, ед. (номер, тип, шт)	Сумма, руб.	Количество, ед. (номер, тип, шт)	Сумма, руб.	Количество, ед. (номер, тип, шт)	Сумма, руб.
Услуги межрайонной администрации	3	45000	7	95000	10	13
Услуги межрайонной администрации	3	45000	7	95000	10	13
Услуги межрайонной администрации	3	45000	7	95000	10	13
Услуги межрайонной администрации	3	45000	7	95000	10	13
Итого	3	45000	7	95000	10	13

17.2 Расчет расходов на приобретение услуг

Наименование показателя	Код строки	Сумма, руб.	
		на 2021 год (на текущий финансовый год)	на 2022 год (на первый год планового периода)
Задолженность по обязательствам (кредиторская задолженность) на начало года	0100	3	5
Добавочная задолженность по обязательствам на начало года	0200	4	5
Расходы на приобретение услуг	0300		
Задолженность по обязательствам (кредиторская задолженность) на конец года	0400		
Добавочная задолженность по обязательствам на конец года	0500		
Итого расходы на приобретение услуг (с. 0300 + с. 0100 - с. 0500 - с. 0400 + с. 0200)	0600	3	5

Наименование расходов	на 2021 год (на текущий финансовый год)		на 2022 год (на первый год планового периода)		на 2023 год (на второй год планового периода)	
	Количество, ед. (номер, тип, шт)	Сумма, руб.	Количество, ед. (номер, тип, шт)	Сумма, руб.	Количество, ед. (номер, тип, шт)	Сумма, руб.
Услуги межрайонной администрации	3	45000	7	95000	10	13
Услуги межрайонной администрации	3	45000	7	95000	10	13
Услуги межрайонной администрации	3	45000	7	95000	10	13
Итого	3	45000	7	95000	10	13

17.3 Расчет расходов на коммунальные услуги

Наименование показателя	Код строки	Сумма, руб.	
		на 2021 год (на текущий финансовый год)	на 2022 год (на первый год планового периода)
Задолженность по обязательствам (кредиторская задолженность) на начало года	0100	3	5
Добавочная задолженность по обязательствам на начало года	0200	4	5
Расходы на коммунальные услуги	0300	605000	605000
Задолженность по обязательствам (кредиторская задолженность) на конец года	0400		
Добавочная задолженность по обязательствам на конец года	0500		
Итого расходы на коммунальные услуги (с. 0300 + с. 0100 - с. 0200 - с. 0400 + с. 0500)	0600	605000	605000

Наименование расходов	на 2021 год (на текущий финансовый год)		на 2022 год (на первый год планового периода)		на 2023 год (на второй год планового периода)	
	Количество, ед. (номер, тип, шт)	Сумма, руб.	Количество, ед. (номер, тип, шт)	Сумма, руб.	Количество, ед. (номер, тип, шт)	Сумма, руб.
Услуги межрайонной администрации	3	45000	7	95000	10	13
Услуги межрайонной администрации	3	45000	7	95000	10	13
Услуги межрайонной администрации	3	45000	7	95000	10	13
Итого	3	45000	7	95000	10	13

17.4 Реестр расходов на аренду имущества  
 Источники финансирования: КФО 3 (КОСГУ 234)

Наименование объекта	Код строки	на 2021 год (на текущий финансовый год)		на 2022 год (на первый год планового периода)		на 2023 год (на второй год планового периода)	
		Количество аренды в (сутки, часы)	Сумма, руб.	Количество аренды в (сутки, часы)	Сумма, руб.	Количество аренды в (сутки, часы)	Сумма, руб.
Задолженность по обязательствам (привлечение заемных средств) на начало года	0100	12	144000	12	144000	12	144000
Добавление обязательств по обязательствам (привлечение заемных средств) на конец года	0400						
Изменение задолженности по обязательствам (привлечение заемных средств) на конец года	0500						
Итого расходы по статье имущества (с. 0300 + с.0400 + с.0500 + с.0600 + с.0700)	0600	12	144000	12	144000	12	144000

Объект аренды	площадь аренды (количество арендуемого имущества)	количество аренды в (сутки, часы)	цена аренды в месяц (сутки, час)	Сумма, руб.	на 2021 год (на текущий финансовый год)		на 2022 год (на первый год планового периода)		на 2023 год (на второй год планового периода)	
					Количество аренды в (сутки, часы)	Сумма, руб.	Количество аренды в (сутки, часы)	Сумма, руб.	Количество аренды в (сутки, часы)	Сумма, руб.
1	1	12	12000	144000	12	12000	12	12000	12	144000
Итого	1	12	12000	144000	12	12000	12	12000	12	144000

17.5 Реестр расходов на содержание имущества  
 Источники финансирования: КФО 4 (КОСГУ 225)

Наименование объекта	Код строки	на 2021 год (на текущий финансовый год)		на 2022 год (на первый год планового периода)		на 2023 год (на второй год планового периода)	
		Количество	Сумма, руб.	Количество	Сумма, руб.	Количество	Сумма, руб.
Задолженность по обязательствам (привлечение заемных средств) на начало года	0100	3	1105101	3	1105101	3	1095792
Добавление обязательств по обязательствам (привлечение заемных средств) на конец года	0200						
Изменение задолженности по обязательствам (привлечение заемных средств) на конец года	0400						
Добавление обязательств по обязательствам (привлечение заемных средств) на конец года	0500						
Итого расходы по статье имущества (с. 0300 + с.0400 + с.0500)	0600	3	1105101	3	1105101	3	1095792

Наименование объекта	Код строки	на 2021 год (на текущий финансовый год)		на 2022 год (на первый год планового периода)		на 2023 год (на второй год планового периода)	
		Количество	Сумма, руб. (гр. 3 + гр. 4)	Количество	Сумма, руб. (гр. 3 + гр. 4)	Количество	Сумма, руб. (гр. 3 + гр. 4)
1	2	3	53100	7	53100	9	53100
Область Строитель (ООО)	0001	12	9720	12	9720	12	9720
Область Строитель (ООО)	0002	12	58320	12	58320	12	58320
Область Строитель (ООО)	0003	12	11080	12	11080	12	11080
Область Строитель (ООО)	0004	12	75900	12	75900	12	75900
Область Строитель (ООО)	0005	12	100000	12	100000	12	100000
Итого	0006	112	594000	112	594000	112	594000
Итого	0007	112	1196101	112	1196101	112	1095792







Ведомственность по областным структурам (прямая ведомственность) на начало года	0100				
Добровольная ответственность по обязательствам на начало года	0200				
Расходы на управление муниципальными структурами	0500	383744	895225		922030
Ведомственность по областным структурам (прямая ведомственность) на конец года	0400				
Добровольная ответственность по обязательствам на конец года	0500				
Итого расходы на управление муниципальными структурами (с 01.01 - с 01.01) - с 01.01 - с 01.01	0600	863744	895225		922030

Наименование материальных запасов	Код строки	на 2021 год (на текущий финансовый год)			на 2022 год (на первый год планового периода)			на 2023 год (на второй год планового периода)		
		Количество	Цена, руб.	Сумма, руб. (гр. 3 x гр. 4)	Количество	Цена, руб.	Сумма, руб. (гр. 3 x гр. 4)	Количество	Цена, руб.	Сумма, руб. (гр. 3 x гр. 4)
Материалы (МОУ)	0100	3	4	5	6	7	8	9	10	11
Материалы (СОП)	0101			6000			6000			6000
Материалы (СОП)	0102			300000			400000			512815
Строительные материалы	0103									
Другие материалы (МОУ)	0104			10000			10000			30000
Другие материалы (СОП)	0105			36000			36000			36000
Прочие материалы (МОУ)	0106			75000			75000			39000
Прочие материалы (СОП)	0107			355006			355006			355006
Материальные запасы для целей капитальных вложений	0700									
	0701									
	0702									
Материальные запасы однократного применения	0800									
Известия	0801			15000			15000			15000
	0802									
<b>Итого</b>	5000			853744			893223			923010

**17.1. Расчет расходов на капитальные вложения в объекты муниципальной собственности**

Исходная финансовая отчетность

Наименование расходов	Код строки	Сумма, руб.		
		на 20-й год (на текущий финансовый год)	на 20-й год (на первый год планового периода)	на 20-й год (на второй год планового периода)
Затраты на приобретение (реконструкцию) на первоначальную стоимость	0110			
Затраты на приобретение (реконструкцию) на первоначальную стоимость на начало года	0200			
Затраты на приобретение (реконструкцию) на первоначальную стоимость на конец года	0300			
Изменение стоимости объектов	0400			
Изменение стоимости объектов по балансовой стоимости на начало года	0500			
Изменение стоимости объектов по балансовой стоимости на конец года	0600			

Наименование объектов	Код строки	на 20-й год (на текущий финансовый год)			на 20-й год (на первый год планового периода)			на 20-й год (на второй год планового периода)		
		Количество	Цена, руб.	Сумма, руб. (гр. 3 x гр. 4)	Количество	Цена, руб.	Сумма, руб. (гр. 3 x гр. 4)	Количество	Цена, руб.	Сумма, руб. (гр. 3 x гр. 4)
Приобретенные объекты	0100	3	4	5	6	7	8	9	10	11
	0101									
	0102									
Строительные (реконструктивные) объекты	0200									
	0201									
	0202									
Итого	0300									

**17.2. Расчет расходов на капитальные вложения в объекты муниципальной собственности**

Исходная финансовая отчетность

Наименование объектов	Код строки	Сумма, руб.		
		на 20-й год (на текущий финансовый год)	на 20-й год (на первый год планового периода)	на 20-й год (на второй год планового периода)
Затраты на приобретение (реконструкцию) на первоначальную стоимость	0110			
Затраты на приобретение (реконструкцию) на первоначальную стоимость на начало года	0200			
Затраты на приобретение (реконструкцию) на первоначальную стоимость на конец года	0300			
Изменение стоимости объектов	0400			
Изменение стоимости объектов по балансовой стоимости на начало года	0500			
Изменение стоимости объектов по балансовой стоимости на конец года	0600			

Исполнитель по обязательствам (арбитражная организация) на имени (реквизиты)	ИНН	Код строки	Код	Сумма, руб. (гр. 3 + гр. 4)	Сумма, руб. (гр. 3 + гр. 4)	Сумма, руб. (гр. 3 + гр. 4)	Сумма, руб. (гр. 3 + гр. 4)
6200000000	6200000000	6200000000	6200000000	6200000000	6200000000	6200000000	6200000000
6600	6600	6600	6600	6600	6600	6600	6600
6600	6600	6600	6600	6600	6600	6600	6600

Исполнитель по обязательствам (арбитражная организация) на имени (реквизиты)	ИНН	Код строки	Код	на 2017 год (по итогам периода)		на 2018 год (по итогам периода)		Сумма, руб. (гр. 3 + гр. 4)	Сумма, руб. (гр. 3 + гр. 4)
				Нормативный объем	Торги, руб.	Нормативный объем	Торги, руб.		
ПАО «Газпром»	5007003353	0001	0001	3	1080773	9	1427867	10	1427867
				4	5120707	8	5120707	11	5120707
				5		7		12	
				6		6		13	
Итого:				15934780	15934780	15934780	15934780	15934780	

На 2022 год (на текущий финансовый период)

Код строки	Условный размер оплаты труда на одного работника, руб.	Сумма руб.		Условный размер оплаты труда на одного работника, руб.
		в 2022 году (по плану)	в 2022 году (по факту)	
0001	6,3	59 370,00	32 657,95	5170,00
0002	80,25	30 846,35	7 602,40	28 881,18
0003	29,25	17 452,00	5 815,71	19 229,51
<b>Итого</b>	<b>116</b>	<b>107 128,00</b>	<b>46 075,06</b>	<b>99 050,69</b>

6.1 Объемы работ по выполнению работ по ремонту и содержанию объектов капитального строительства на территории муниципального образования «Городской округ Щербинка»

На 2022 год (на текущий финансовый период)

Категория должности	Код строки	Условная численность, чел.	зачет (гр. 5) руб./чел./мес.	Среднемесячный размер оплаты труда на одного работника, руб.						Фонд оплаты труда, руб. (гр. 3 * гр. 4)
				по выплатам по договорному характеру	по выплатам стимулирующего характера	по выплатам по выслуге лет	по выплатам по выслуге лет стимулирующего характера	Ежемесячные надбавки к должностной окладу, %	Регулирующий коэффициент (гр. 5 * гр. 6 * гр. 7 * гр. 8 * гр. 9)	
ЛУЦ	0001	6,3	59 370,00	0,00	0,00	0,00	0,00	0,00	7 730,87	4 623 059,96
ИПС (включая категорию работников)	0002	80,25	30 846,35	0,00	0,00	0,00	0,00	0,00	2 021,44	30 238 418,72
МОП	0003	29,25	17 452,00	0,00	0,00	0,00	0,00	0,00	2 276,35	6 123 631,12
<b>Итого</b>	<b>9000</b>	<b>116</b>	<b>107 128,00</b>	<b>0,00</b>	<b>0,00</b>	<b>0,00</b>	<b>0,00</b>	<b>0,00</b>	<b>41 107 128,00</b>	<b>41 107 128,00</b>

На 2022 год (на текущий финансовый период)

Категория должности	Код строки	Условная численность, чел.	зачет (гр. 5) руб./чел./мес.	Среднемесячный размер оплаты труда на одного работника, руб.						Фонд оплаты труда, руб. (гр. 3 * гр. 4)
				по выплатам по договорному характеру	по выплатам по выслуге лет	по выплатам по выслуге лет стимулирующего характера	Ежемесячные надбавки к должностной окладу, %	Регулирующий коэффициент (гр. 5 * гр. 6 * гр. 7 * гр. 8 * гр. 9)		
ЛУЦ	0001	6,3	59 370,00	0,00	0,00	0,00	0,00	0,00	7 730,87	4 623 059,96
ИПС (включая категорию работников)	0002	80,25	30 846,35	0,00	0,00	0,00	0,00	0,00	4 194,76	31 239 905,65
МОП	0003	29,25	17 452,00	0,00	0,00	0,00	0,00	0,00	2 276,35	6 123 631,12
<b>Итого</b>	<b>9000</b>	<b>116</b>	<b>107 128,00</b>	<b>0,00</b>	<b>0,00</b>	<b>0,00</b>	<b>0,00</b>	<b>0,00</b>	<b>41 988 616,74</b>	<b>41 988 616,74</b>

На 2023 год (на текущий финансовый период)

Категория должности	Код строки	Условная численность, чел.	зачет (гр. 5) руб./чел./мес.	Среднемесячный размер оплаты труда на одного работника, руб.						Фонд оплаты труда, руб. (гр. 3 * гр. 4)
				по выплатам по договорному характеру	по выплатам по выслуге лет	по выплатам по выслуге лет стимулирующего характера	Ежемесячные надбавки к должностной окладу, %	Регулирующий коэффициент (гр. 5 * гр. 6 * гр. 7 * гр. 8 * гр. 9)		
ЛУЦ	0001	6,3	59 370,00	0,00	0,00	0,00	0,00	0,00	7 730,87	4 623 059,96
ИПС (включая категорию работников)	0002	80,25	30 846,35	0,00	0,00	0,00	0,00	0,00	4 194,76	31 239 905,65
МОП	0003	29,25	17 452,00	0,00	0,00	0,00	0,00	0,00	2 276,35	6 123 631,12
<b>Итого</b>	<b>9000</b>	<b>116</b>	<b>107 128,00</b>	<b>0,00</b>	<b>0,00</b>	<b>0,00</b>	<b>0,00</b>	<b>0,00</b>	<b>41 988 616,74</b>	<b>41 988 616,74</b>









Исходник: файл отчета СБСБС (дата: 2023-01-01) - файл: 024(2023).xls

Наименование показателя	Код строки	Сумма, руб.		
		на 2021 год (на текущий финансовый год)	на 2022 год (на первый квартал периода)	на 2022 год (за второй год периода)
Эффективность периода по оплате труда (экономическая эффективность) за отчетный год	0100			
Эффективность периода по экономическим показателям (экономическая эффективность) за отчетный год	0200			
Эффективность периода по трудовым ресурсам (экономическая эффективность) за отчетный год	0300			
Эффективность периода по оплате труда (экономическая эффективность) за отчетный год	0400	17 413 461,61	17 392 635,16	16 585 961,60
Эффективность периода по трудовым ресурсам (экономическая эффективность) за отчетный год	0500	1501 (субит)	1501 (субит)	1501 (субит)
Эффективность периода по оплате труда (экономическая эффективность) за отчетный год	0600			

6.1 Расчет расходов на оплату труда работников (показатели) и сопоставления с трудовыми показателями

Категория работников	Код строки	Установленная численность, ед.	Итого (гр.5+гр.6+гр.7+гр.8+гр.9)	Среднемесячный размер оплаты труда на одного работника, руб.					Фонд оплаты труда, руб. (гр.3+гр.4+гр.5+гр.6+гр.7+гр.8+гр.9)
				по данным окладов	по данным по выплатам стимулирующего характера	по данным по выплатам стимулирующего характера	по данным по выплатам стимулирующего характера	по данным по выплатам стимулирующего характера	
Итого	9000	66	17 452,00	5 815,71	0,00	9 359,94	2 276,35	17 413 461,60	
АУП	0001	13	59 270,00	22 657,95	0,00	38 881,18	7 250,87	1 066 859,95	
ИПС (составная категория работников)	0002	34,5	30 378,22	7 602,40	0,00	18 813,70	3 962,47	10 273 306,48	
ИПС	0003	29	17 452,00	5 815,71	0,00	9 359,94	2 276,35	6 071 295,13	

На 2021 год (на текущий финансовый период)

Категория работников	Код строки	Установленная численность, ед.	Итого (гр.5+гр.6+гр.7+гр.8+гр.9)	Среднемесячный размер оплаты труда на одного работника, руб.					Фонд оплаты труда, руб. (гр.3+гр.4+гр.5+гр.6+гр.7+гр.8+гр.9)
				по данным окладов	по данным по выплатам стимулирующего характера	по данным по выплатам стимулирующего характера	по данным по выплатам стимулирующего характера	по данным по выплатам стимулирующего характера	
Итого	9000	66	17 452,00	5 815,71	0,00	9 359,94	2 276,35	17 392 635,16	
АУП	0001	13	59 270,00	22 657,95	0,00	38 881,18	7 250,87	1 066 859,95	
ИПС (составная категория работников)	0002	34,5	30 378,22	7 602,40	0,00	18 813,70	3 962,47	10 252 480,06	
ИПС	0003	29	17 452,00	5 815,71	0,00	9 359,94	2 276,35	6 071 295,13	

На 2022 год (на текущий финансовый период)

Категория работников	Код строки	Установленная численность, ед.	Итого (гр.5+гр.6+гр.7+гр.8+гр.9)	Среднемесячный размер оплаты труда на одного работника, руб.					Фонд оплаты труда, руб. (гр.3+гр.4+гр.5+гр.6+гр.7+гр.8+гр.9)
				по данным окладов	по данным по выплатам стимулирующего характера	по данным по выплатам стимулирующего характера	по данным по выплатам стимулирующего характера	по данным по выплатам стимулирующего характера	
Итого	9000	62,75	17 452,00	5 815,71	0,00	9 359,94	2 276,35	16 385 951,00	
АУП	0001	13	59 270,00	22 657,95	0,00	38 881,18	7 250,87	1 066 859,95	
ИПС (составная категория работников)	0002	32,25	30 378,22	7 602,40	0,00	18 813,70	3 962,47	9 445 806,48	
ИПС	0003	29	17 452,00	5 815,71	0,00	9 359,94	2 276,35	6 071 295,13	











МОУ	0	-	-	-	856 898,62
Итого	0	-	-	-	856 898,62

7. Обязательные (расчеты) по расходам на страховые взносы по КВР 119 "Взносы по обязательному социальному страхованию на выплаты по оплате труда работников и иные выплаты работникам учреждений"  
 Источники финансирования: субсидия на иные цели

Наименование показателя	Код строки	Сумма, руб.		
		На 2021 год (на текущий финансовый год)	На 2022 год (на первый год планового периода)	На 2023 год (на второй год планового периода)
1	2	3	4	5
Задолженность по обязательствам (кредиторская задолженность) на начало года	0100			
Сумма излишне уплаченных либо излишне взысканных страховых взносов (дебиторская задолженность) по началу года	0200			
Страховые взносы на обязательное социальное страхование	0300	275 322,17	275 347,81	258 783,38
Задолженность по обязательствам (кредиторская задолженность) на конец года	0400			
Сумма излишне уплаченных либо излишне взысканных страховых взносов (дебиторская задолженность) на конец года	0500			
Доплачиваемые выплаты на страховые взносы на обязательное социальное страхование (с 01.01.2020 по с.03.01.2020 - с 0500)	0600	275 322,17	275 347,81	258 783,38

№ п/п	Наименование показателя	Код строки	Размер базы для начисления страховых взносов, руб.					Сумма взноса	
			На 2021 год (на текущий финансовый год)	На 2022 год (на первый год планового периода)	На 2022 год (на второй год планового периода)	На 2021 год (на текущий финансовый год)	На 2022 год (на первый год планового периода)	На 2023 год (на второй год планового периода)	
1	2	3	4	5	6	7	8	9	
1	Страховые взносы на обязательное пенсионное страхование, всего	0100	x	x	x				
1.1	в том числе: по ставке 27,9%	0110	911 662,83	905 125,19	856 898,62	200 565,82	199 127,54	188 517,70	
1.2	по ставке 10,0%	0120							
1.3	обязательное пенсионное страхование для отдельных категорий плательщиков	0130	x	x	x				
1.3.1	в том числе: по ставке 23,0%	0131							
1.3.2	по тарифу*	0132							
1.4	в применении дополнительных тарифов страховых взносов на обязательное пенсионное страхование для отдельных категорий плательщиков	0140	x	x	x				
1.4.1	в том числе: по ставке 23,0%	0141							
1.4.2	по тарифу*	0142							
2	Страховые взносы на обязательное социальное страхование на случай временной нетрудоспособности и в связи с материнством, всего	0200	x	x	x				
2.1	обязательное страхование на случай временной нетрудоспособности и в связи с материнством, всего	0210	911 662,83	905 125,19	856 898,62	26 486,22	26 248,63	24 850,06	
2.2	с применением пониженных тарифов на обязательное страхование на случай временной нетрудоспособности и в связи с материнством	0220							
2.2.1	по тарифу*	0221							



6. Обеспечение (включая) по расходам на оплату труда по КВР 111 "Фонд оплаты труда"

Источники финансирования обеспечения: субсидия на иные цели

Наименование показателя	Код строки	Сумма, руб.		
		На 2021 год (на текущий финансовый год)	На 2022 год (на первый год планового периода)	На 2023 год (на второй год планового периода)
		3	4	5
Задолженность перед персоналом по оплате труда кредиторов (задолженность) на начало года	0100			
Задолженность персоналу по полученным авансам (дебиторская задолженность) на начало года	0200			
<b>Фонд оплаты труда</b>	0300	132 774,19	131 822,58	131 169,74
Задолженность перед персоналом по оплате труда кредиторов (задолженность) на конец года	0400			
Задолженность персоналу по полученным авансам (дебиторская задолженность) на конец года	0500			
<b>Планируемые выплаты по оплате труда (с.0100-с.0200+с.0300-с.0400+с.0500)</b>	0600	132 774,19	131 822,58	131 169,74

6.1 Расчет фонда оплаты труда

На 2021 год (на текущий финансовый год)

Категория должностей	Код строки	Установленная численность, ед.	Среднемесячный размер оплаты труда на одного работника, руб. в том числе:						Фонд оплаты труда, руб. (гр. 3 x гр. 4)
			по должностной окладу	по выплатам компенсационного характера	по выплатам стимулирующего характера	Ежемесячная надбавка к должностному окладу, %	Районный коэффициент (гр. 5+гр.6+гр.7+гр.8)+0,15		
			5	6	7	8	9	10	
АУП	0001	9	-	-	-	-	9	0,00	
ППС	0002	20	2 404,33	-	-	-	360,65	132 774,19	
МОП	0003	0	-	-	-	-	-	0,00	
<b>Итого</b>	<b>9000</b>	<b>29</b>	<b>2 404,33</b>	<b>0</b>	<b>0</b>	<b>0</b>	<b>360,65</b>	<b>132 774,19</b>	

На 2022 год (на первый год планового периода)

Категория должностей	Код строки	Установленная численность, ед.	Среднемесячный размер оплаты труда на одного работника, руб. в том числе:						Фонд оплаты труда, руб. (гр. 3 x гр. 4)	
			по должностной окладу	по выплатам компенсационного характера	по выплатам стимулирующего характера	Ежемесячная надбавка к должностному окладу, %	Районный коэффициент (гр. 5+гр.6+гр.7+гр.8)+0,15			
			3	4	5	6	7	8	9	10
АУП	0001	0	-	-	-	-	-	-	9	0,00
ППС	0002	20	2 566,84	-	-	-	-	381,03	381,03	131 822,58
МОП	0003	0	-	-	-	-	-	-	-	0,00
<b>Итого</b>	<b>9000</b>	<b>20</b>	<b>2 566,84</b>	<b>0</b>	<b>0</b>	<b>0</b>	<b>0</b>	<b>381,03</b>	<b>381,03</b>	<b>131 822,58</b>

На 2023 год (на второй год планового периода)

Категория должностей	Код строки	Установленная численность, ед.	Среднемесячный размер оплаты труда на одного работника, руб. в том числе:						Фонд оплаты труда, руб. (гр. 3 x гр. 4)	
			по должностной окладу	по выплатам компенсационного характера	по выплатам стимулирующего характера	Ежемесячная надбавка к должностному окладу, %	Районный коэффициент (гр. 5+гр.6+гр.7+гр.8)+0,15			
			3	4	5	6	7	8	9	10
АУП	0001	0	-	-	-	-	-	-	9	0,00



3	Страховые взносы на обязательное медицинское страхование в период	0300	x	x	x				
3.1	в том числе:								
3.1	Страховые взносы на обязательное медицинское страхование с применением пониженного тарифа на страховые взносы на по тарифу 5,1%	0310	132 774,19	131 822,58	131 169,74	6 771,48	6 722,85	6 689,66	
3.2	Обязательное медицинское страхование	0320							
3.2.1	по тарифу*	0321							
4	Страховые взносы на обязательное социальное страхование от несчастных случаев на производстве и профессиональных заболеваний, всего	0400	x	x	x				
4.1	обязательное социальное страхование от несчастных случаев на производстве и профессиональных заболеваний по тарифу 0,2%	0410	132 774,19	131 822,58	131 169,74	266,55	263,66	262,34	
4.2	обязательное социальное страхование от несчастных случаев на производстве и профессиональных заболеваний по тарифу *	0420							
5	Уточнение расчета по страховым взносам на обязательное социальное страхование, всего	0500	x	x	x				
5.1	в том числе:	0510	x	x	x				
5.1	корректировка округления								
5.2	корректировка в связи с регрессом по страховым взносам	0520	x	x	x				
	Итого	9900	x	x	x	40 397,81	39 610,42	39 613,26	

Итого ших финансово-обеспечения субсидии на иные цели

Код строки	на 2020 год (на текущий финансовый год)	Сумма, руб.	на 2022 год (на второй год планового периода)	
			на 2021 год (на первый год планового периода)	на 2022 год (на второй год планового периода)
1	2	3	4	5
0100				
0200				
0300	2 833 586,79	2 833 586,79	2 833 586,48	2 854 119,82
0400				
0500				
0600	2 833 586,79	2 833 586,79	2 833 786,48	2 854 119,82

6.1 Расчет фонда оплаты труда

На 2021 год (на текущий финансовый год)

Категория должностей	Код строки	Установленная численность, ед.	Среднемесячный размер оплаты труда на одного работника, руб. в том числе:						Фонд оплаты труда, руб. (гр. 3 * гр. 4)	
			по выплатам по оплате стимулирующих его характера	по выплатам по оплате стимулирующих его характера	по выплатам по оплате стимулирующих его характера	по выплатам по оплате стимулирующих его характера	по выплатам по оплате стимулирующих его характера	по выплатам по оплате стимулирующих его характера		
1	2	3	4	5	6	7	8	9	10	
АУП	0001	0	-	-	-	-	-	-	0,00	-
ППС	0002	40,0	5 750,00	-	-	5 000,00	-	750,00	2 833 586,79	2 833 586,79
МОП	0003	0	-	-	-	-	-	-	0,00	-
Итого 0000		0	5 750,00	-	-	5 000,00	-	750,00	2 833 586,79	2 833 586,79

Итого на 2022 год (на первый год планового периода)

Категория должностей	Код строки	Установленная численность, ед.	Среднемесячный размер оплаты труда на одного работника, руб. в том числе:						Фонд оплаты труда, руб. (гр. 3 * гр. 4)	
			по выплатам по оплате стимулирующих его характера	по выплатам по оплате стимулирующих его характера	по выплатам по оплате стимулирующих его характера	по выплатам по оплате стимулирующих его характера	по выплатам по оплате стимулирующих его характера	по выплатам по оплате стимулирующих его характера		
1	2	3	4	5	6	7	8	9	10	
АУП	0001	0	-	-	-	-	-	-	0,00	-
ППС	0002	40,0	5 750,00	-	-	5 000,00	-	750,00	2 833 786,48	2 833 786,48
МОП	0003	0	-	-	-	-	-	-	0,00	-
Итого 0000		0	5 750,00	-	-	5 000,00	-	750,00	2 833 786,48	2 833 786,48

На 2023 год (на взрывной год планового периода).

Категория должностей	Код строки	Условно-численная численность, ед.	номинального (тариф. фр. 8 и гр. 9)	по должностному окладу	Среднемесячный размер оплаты труда на взрывной рабочий день, руб. в том числе:				Фонд оплаты труда, руб. (гр. 3 x гр. 4)
					по выплатам компенсационного характера	по выплатам стимулирующего характера	по выплатам надбавки к должностному окладу, %	Рейтинговый коэффициент	
	2	3	4	5	6	7	8	9	10
АУП	0001	0	-	-	-	-	-	-	0,00
ППС	0002	40,0	5 750,00	-	5 000,00	-	-	750,00	2 854 119,82
МОП	0003	0	-	-	-	-	-	-	0,00
<b>Итого</b>	<b>0000</b>	<b>40,0</b>	<b>5 750,00</b>	<b>5 000,00</b>	<b>5 000,00</b>	<b>-</b>	<b>-</b>	<b>750,00</b>	<b>2 854 119,82</b>

1. Обновление (проект) по расходам на страховые взносы на КВН 119 "Гаранты по обязательную социальную страхованию и выплаты по окладу труда работников и иные выплаты, работникам учреждений"

Источники финансирования: субсидия на иные цели

Наименование показателя	Код строки	Сумма, руб.		
		На 2021 год (на текущий финансовый год)	На 2022 год (на первый год планового периода)	На 2023 год (на второй год планового периода)
	1	2	3	4
<b>Задолженность по обязательным (кредиторская задолженность) на начало года</b>	<b>0100</b>			
Сумма заданных уведомлений либо уведомлений и уведомлений страховых компаний (кредиторская задолженность) на начало года	0200			
Страховые взносы на обязательное социальное страхование	0300	855 743,21	857 615,52	861 944,18
Задолженность по обязательным (кредиторская задолженность) на конец года	0400			
Сумма заданных уведомлений либо уведомлений страховых компаний (кредиторская задолженность) на конец года	0500			
Приобретенные выплаты на страховые взносы на обязательное социальное страхование (а 0100 - с 0200 - с 0300 - с 0400 - с 0500)	0600	855 743,21	857 615,52	861 944,18

№ п/п	Наименование показателя	Код строки	Размер базы для начисления страховых взносов, руб.						Сумма взносов		
			На 2021 год (на текущий финансовый год)	На 2022 год (на первый год планового периода)	На 2023 год (на второй год планового периода)	На 2021 год (на текущий финансовый год)	На 2022 год (на первый год планового периода)	На 2023 год (на второй год планового периода)			
			3	4	5	6	7	8	9		
1	Страховые взносы на обязательное социальное страхование, всего	0100	x	x	x	x	x	x	x		
1.1	в том числе: по ставке 27,0%	0110	2 833 386,79	2 839 786,48	2 854 119,82	623 363,09	624 753,03	627 508,36			
1.2	по ставке 10,0%	0120									
1.3	с франшизным повышенным тарифом страховых взносов на обязательное социальное страхование для отдельных категорий плательщиков	0130	x	x	x	x	x	x			
1.3.1	в том числе: по ставке 22,0%	0131									
1.3.2	по тарифу*	0132									

